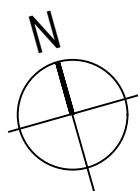



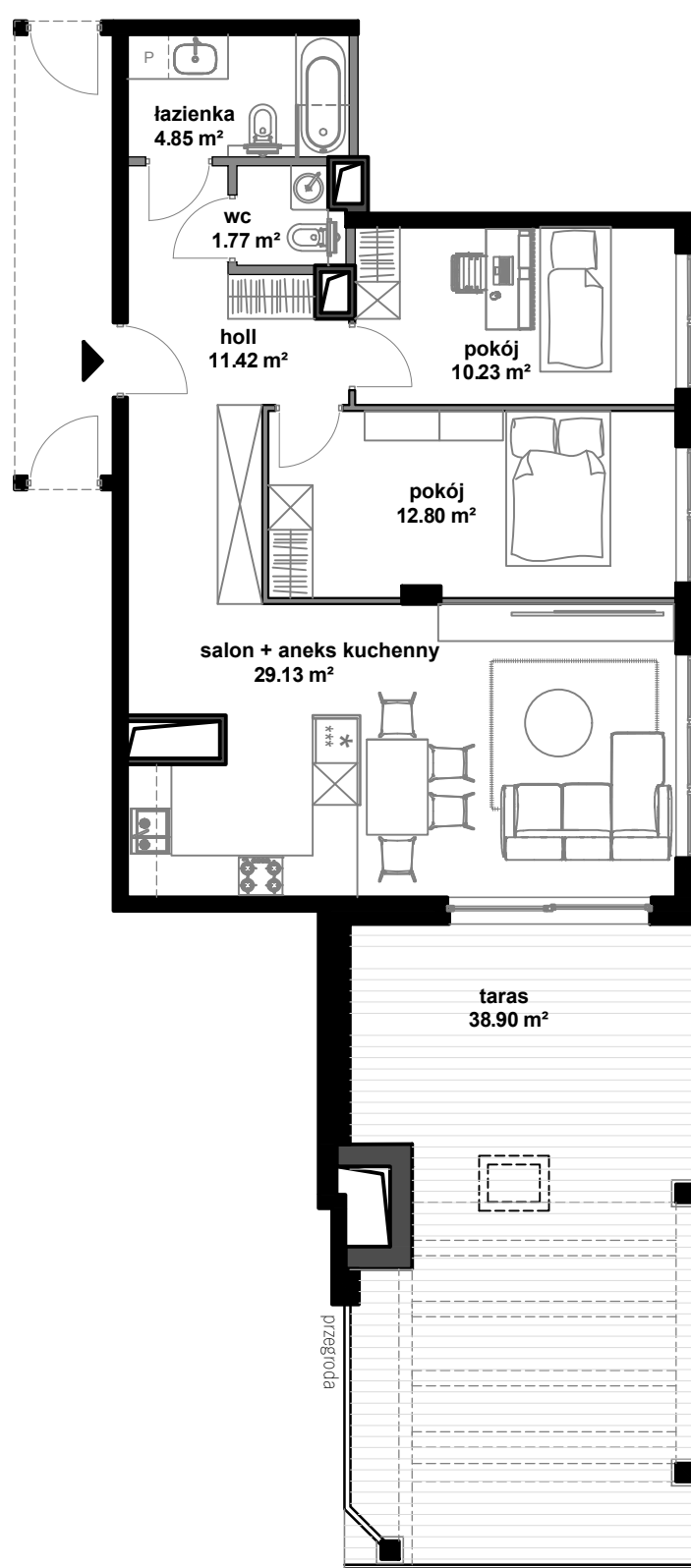


położenie mieszkania
w budynku







skala 1:100
wydruk A3

-  ściana działowa, możliwa przebudowa
-  szacht instalacyjny, brak możliwości przebudowy
-  ściana nośna, brak możliwości przebudowy



BUDYNEK	B2
NUMER LOKALU	50
TYP	3P+AK
PIĘTRO	7 PIĘTRO
POWIERZCHNIA	70,20 m ²

BIURO SPRZEDAŻY:

-  ul. Zemborzycka 112, 20-445 Lublin
-  795 146 706
-  biuro@wieniawaresidence.pl
-  www.wieniawaresidence.pl