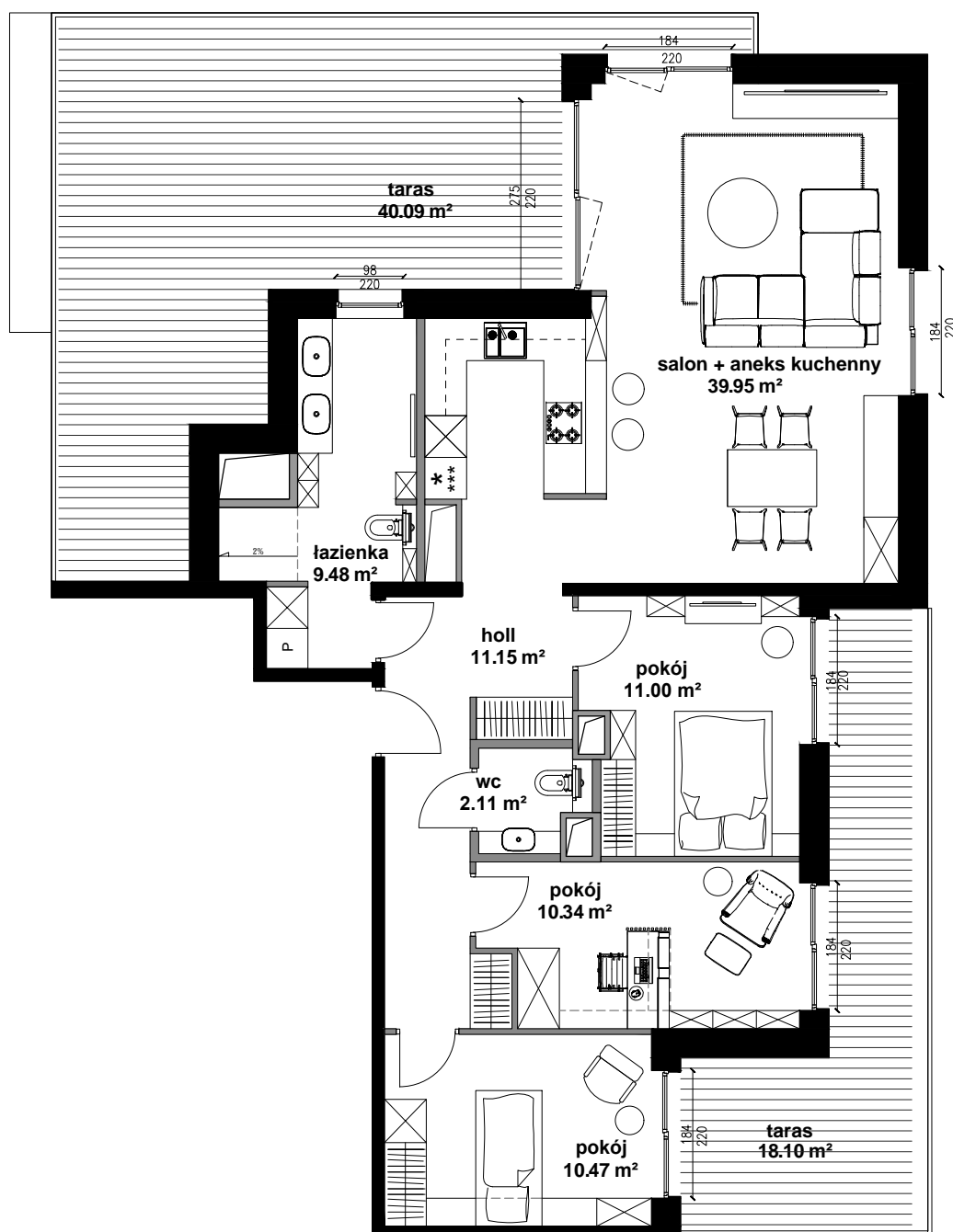
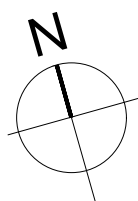





położenie mieszkania  
w budynku







-  ściana działowa, możliwa przebudowa
-  szacht instalacyjny, brak możliwości przebudowy
-  ściana nośna, brak możliwości przebudowy



skala 1:100  
wydruk A3

BUDYNEK	B6
NUMER LOKALU	52
TYP	4P+AK
PIĘTRO	8 PIĘTRO
POWIERZCHNIA	94,50 m <sup>2</sup>

**BIURO SPRZEDAŻY:**

-  ul. Zemborzycza 112, 20-445 Lublin
-  795 146 706
-  biuro@wieniawaresidence.pl
-  www.wieniawaresidence.pl