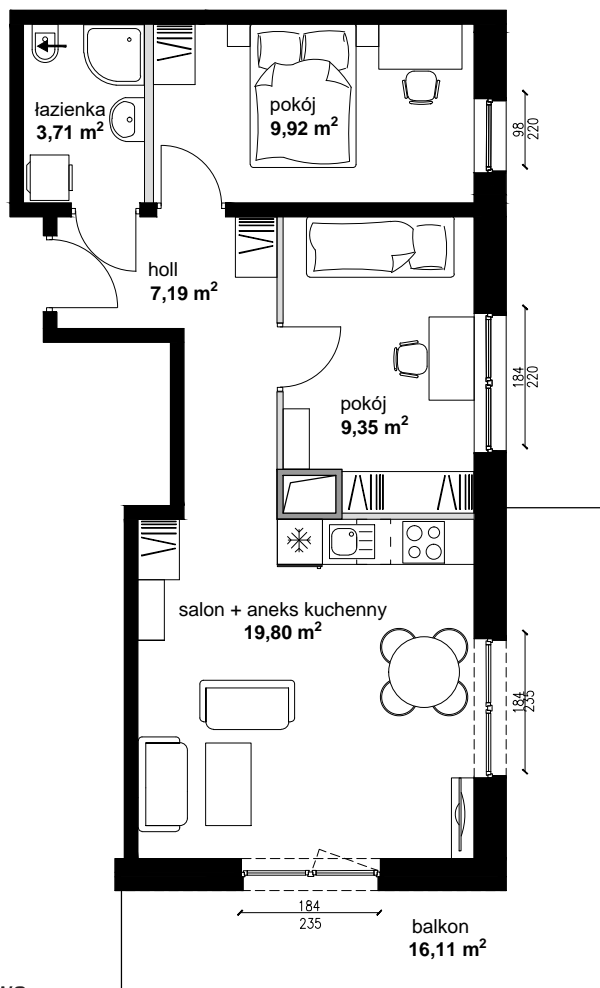
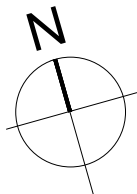





położenie mieszkania
w budynku







-  ściana działowa, możliwa przebudowa
-  szacht instalacyjny, brak możliwości przebudowy
-  ściana nośna, brak możliwości przebudowy



skala 1:100

BUDYNEK	B6
NUMER LOKALU	30
TYP	3P+AK
PIĘTRO	4
POWIERZCHNIA	49,97 m ²

BIURO SPRZEDAŻY:

-  ul. Zemborzycza 112, 20-445 Lublin
-  795 146 706
-  biuro@wieniawaresidence.pl
-  www.wieniawaresidence.pl