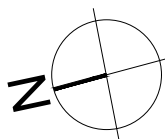



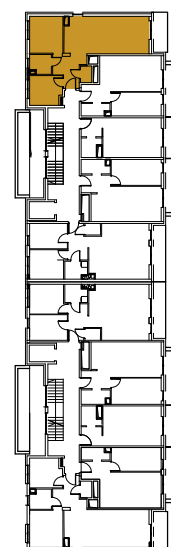


skala 1:100



-  ściana działowa, możliwa przebudowa
-  szacht instalacyjny, brak możliwości przebudowy
-  ściana nośna, brak możliwości przebudowy



położenie mieszkania
w budynku

BUDYNEK B4

NUMER LOKALU 69


TYP 3P+AK

PIĘTRO 5

POWIERZCHNIA 63,84 m²

BIURO SPRZEDAŻY:

 ul. Zemborzycza 112, 20-445 Lublin

 795 146 706

 biuro@wieniawaresidence.pl

 www.wieniawaresidence.pl