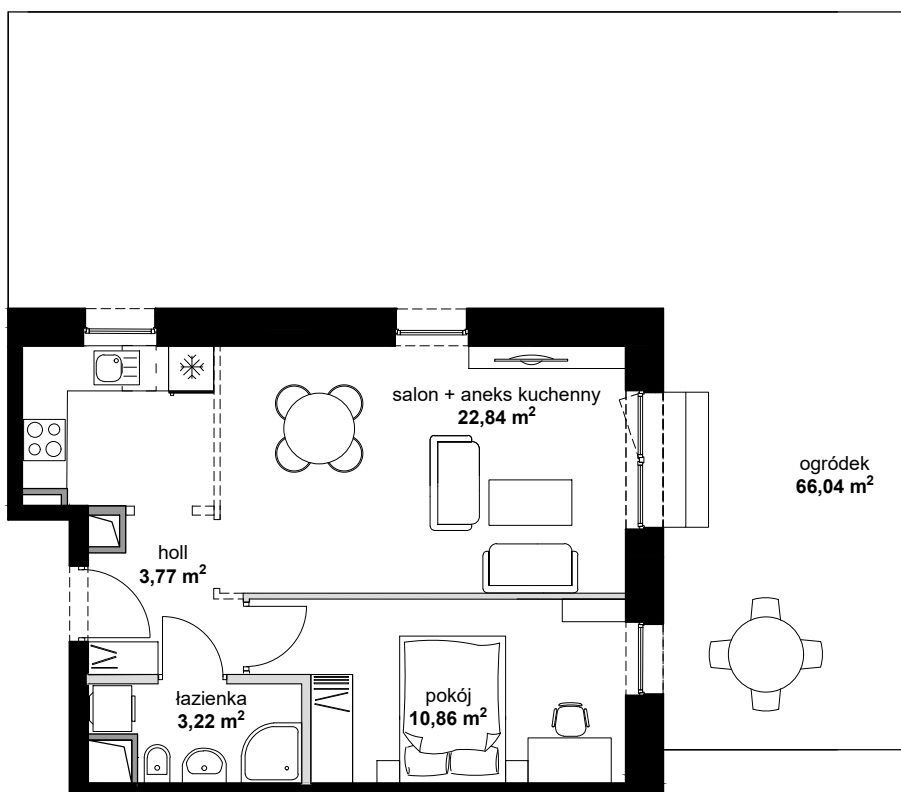
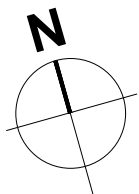





położenie mieszkania  
w budynku







-  ściana działowa, możliwa przebudowa
-  szacht instalacyjny, brak możliwości przebudowy
-  ściana nośna, brak możliwości przebudowy



skala 1:100

BUDYNEK	B1
NUMER LOKALU	11
TYP	2P+AK
PIĘTRO	PARTER
POWIERZCHNIA	40,69 m <sup>2</sup>

#### BIURO SPRZEDAŻY:

-  ul. Zemborzycza 112, 20-445 Lublin
-  795 146 706
-  [biuro@wieniawaresidence.pl](mailto:biuro@wieniawaresidence.pl)
-  [www.wieniawaresidence.pl](http://www.wieniawaresidence.pl)